










350150/1

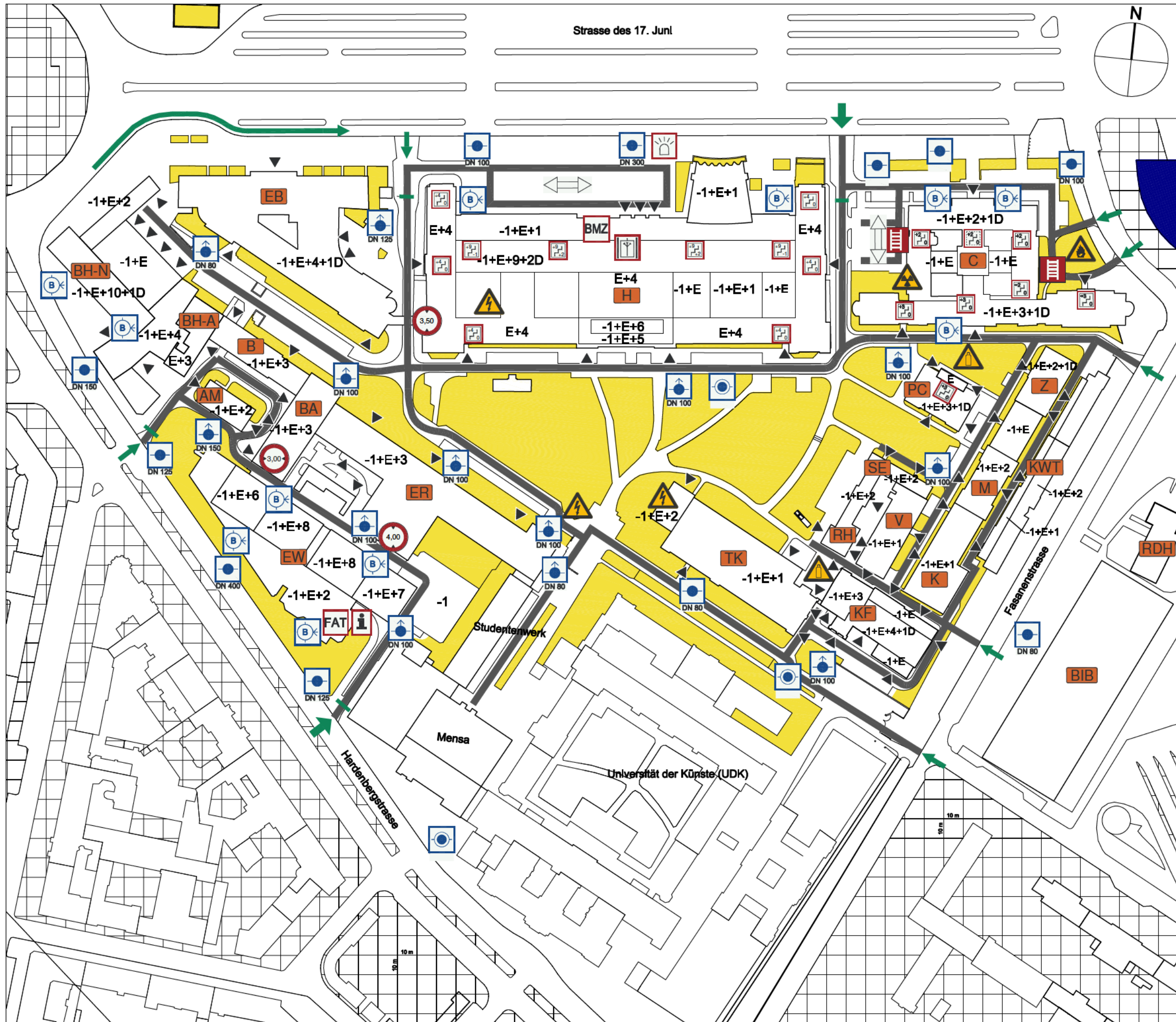
Blatt 1

Legende

-  Zufahrt
-  Nebenzufahrt
-  Gebäudeeingang
-  Fläche für die Feuerwehr

-  Brandmeldezentrale
-  Übertragungseinrichtung
-  Feuerwehr- Anzeigetableau
-  Feuerwehr- Bedienfeld
-  Informationen für die Feuerwehr

-  Treppenraum mit Feuerwiderstand erreichbare Geschosse
-  Treppenraum ohne Feuerwiderstand erreichbare Geschosse
-  Höheneinschränkung der Feuerwehrezufahrt
-  Breitereinschränkung der Feuerwehrezufahrt
-  Überflur-Hydrant
-  Unterflur-Hydrant
-  Löschwasser Sauganschluss Unterflur
-  Löschwassereinspeisung B-Anschluss
-  Blitzleuchte
-  Feuerwehraufzug
-  Warnung vor feuergefährlichen Stoffen
-  Warnung vor radioaktiven oder ionisierenden Strahlen
-  Warnung vor Gasflaschen
-  Warnung vor gefährlicher elektrischer Spannung
-  befahrbare Fläche
-  nicht befahrbare Fläche
-  Gebäudekürzel
-  Schranken / Poller



TU Berlin Südgelände
Strasse des 17. Juni, Hardenbergstrasse, Fasanenstrasse
Berlin Charlottenburg

*Die Fläche zwischen dem Chemie- und dem Hauptgebäude ist eine Feuerwehraufstellfläche. (Fahrbahn zwischen den Parkplätzen)

erstellt: 28.02.2012